

HydroFLOW® *hs40*

PROTECCIÓN ANTE LA CAL LIBRE DE PRODUCTOS QUÍMICOS
PARA CASAS GRANDES O CHALÉS



HYDROPATH Technology | The home of *HydroFLOW*®

HydroFLOW® hs40



La acumulación de cal en los sistemas de calefacción domésticos puede causar obstrucciones, lo que requiere el reemplazo de los equipos, la disminución de la eficiencia de la calefacción y, por lo tanto, el aumento de los costos. Tan solo 0,8 mm de cal puede disminuir la eficiencia de calentamiento hasta en un 10% *.

El hs40 es la solución para los depósitos de la cal dura en las viviendas de mayor tamaño. Está diseñado para proteger su sistema de calefacción, así como electrodomésticos como lavavajillas y lavadoras y para hacer las manchas de cal más fáciles de limpiar en grifos, fregaderos y bañeras.

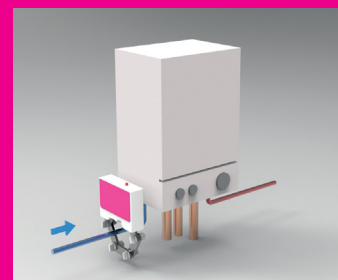
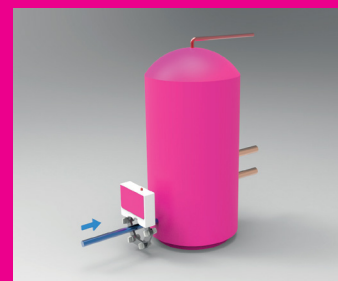
A diferencia de un ablandador de agua, el hs40 no altera químicamente el agua ni elimina los minerales. En cambio, aplica un campo eléctrico para que la cal quede en suspensión en el agua, en lugar de una incrustación dura en elementos de calentamiento y superficies de tuberías.

El hs40 se adapta fácilmente a las tuberías existentes en la alimentación fría a donde se calienta el agua, por ejemplo en la entrada de un depósito de agua caliente o la entrada a una caldera.

CARACTERÍSTICAS

- Luz de señal en el equipo
- PSU: Entrada 110-240V AC
- Unidad: Entrada 12V AC / DC
- Potencia máxima: 1.2 W
- Peso aproximado: 300 gramos
- Dimensiones: H 152 x W 118 x D45mm
- Diámetro máximo de la tubería 63mm OD
- Longitud de cable 3m

*Efecto de los depósitos de cal en calderas - Resultados de estudios realizados por la University of Illinois y US Bureau of Standards. Publicados en el National Institut of Standars ans Technology, Manual 115, Suplemento 1. UK Carbon Trust Technology Overview CTV008.



DESDE LAS CALDERAS DOMÉSTICAS A LAS TORRES DE REFRIGERACIÓN

Las unidades HydroFLOW funcionan en todo el mundo en aplicaciones múltiples, tratando problemas de cal y filtración de carbonato y no carbonato en una amplia variedad de industrias. Visite nuestro sitio web para más información.

- Desde los hogares a la industria pesada.
- Desde spas hasta fábricas de acero.
- Adecuado para cualquier material de tubería.
- De 15mm a +1500mm diámetro de tubería.



LIMESCALE



BIOFOULING



FLOCCULATION

HYDROPATH.COM